



## Bæredygtig professionel forarbejdning



**CELLFLOC.COM**  
FIBRE MOVING SYSTEMS

**ISOLERINGS  
TEKNIK**

# STATEMENT

Mærket **CELLFLOC** står for Europæisk kvalitet og stiller nye krav til bygning af isoleringsmaskiner.

Fleksibilitet såvel som produktpåidelighed hører til vores styrker og gør at vi kan stille de bedste systemer til rådighed.

Vores indblæsningssystemer er innovative og banebrydende. De er simple men alsidige og takket være stor idérigdom er du sikret i årevis fremover.



Ved et nærmere kig på vores isoleringsmaskiner finder du kreativitet og førsteklasses kvalitet og nøjagtighed ned i mindste detalje.

Lad dem overbevise og test efter aftale en af vores systemer!

# ANVENDELSE

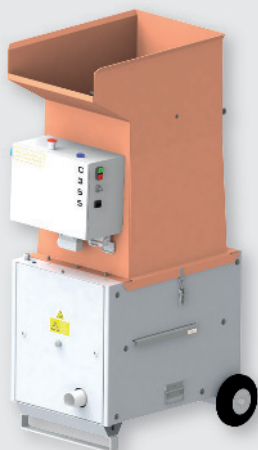
	<b>C200</b>	<b>C355</b>	<b>C390</b>	<b>C410</b>	<b>C540</b>	<b>C540 G</b>
Åben indblæsning	✓	✓	✓	✓	✓	✓
Turbojet Sprayfunktion		✓	✓	✓	✓	✓
Lukkede konstruktioner		✓	✓	✓	✓	✓
Multischlauch Einblasverfahren			✓	✓	✓	✓
Cobra Spray on (CSO)		✓	✓	✓	✓	✓
Cobra Spray System (CSS)				✓	✓	✓
Hulmursisolering med drejedyse		✓	✓	✓	✓	✓
INLINEjet sprayfunktion				✓	✓	✓
All Fiber indblæsningsmaterialer			✓	✓	✓	✓



# MASKINER

## C200

"DIY" - Gør det selv maskine til udlejning

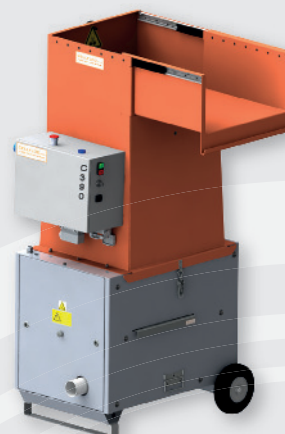


## C355

Basic indblæsningsmaskine på højeste niveau

## C390

Spray- og indblæsningsmaskine med fantastisk kapacitet

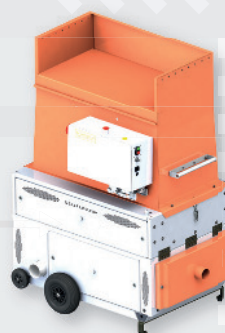


## C410

Professionel spray og indblæsningsmaskine til enhver opgave

## C540 / C540 G

High performance spray og indblæsningsmaskine der modsvarer de højeste krav



# ANVENDELSE

## INDBLÆSNING

Ved at anvende indblæsningsmateriale sammen med Cellfloc maskinteknik er det muligt fuldstændig at udfylde alle hulrum med isolering. Det er derfor en både fornuftig og økonomisk måde at isolere på.

### SLANGEMETODEN

Når der isoleres med slangemetoden i lukkede konstruktioner bores først indblæsningshuller. Derefter indføres slangen.

Slangen blæses tør for luft og derefter tilføres materialet. Dette forhindrer tilstopning i slangen og sikrer en bedre fordeling af materialet.

Derefter fyldes konstruktionen fra nederst til øverst og først når materialestrømmen bliver bremset komprimeres materialet ensartet ved at føre slangen til højre og venstre indtil konstruktionen er fuldstændig fyldt.

Slange metoden er anvendelig til både loft, væg og etageadskillelse og i tætte konstruktioner såvel som konstruktioner med luftgennemstrømning.





# ANVENDELSE

## MULTISLANGETEKNIK

Det er også muligt at fylde hulrum med multislange-teknikken eller drejedysen, som egner sig særdeles godt til arbejde, hvor konstruktionen ikke er opdelt i sektioner. Med denne metode udfyldes hulrummet og materialet komprimeres fuldstændigt.



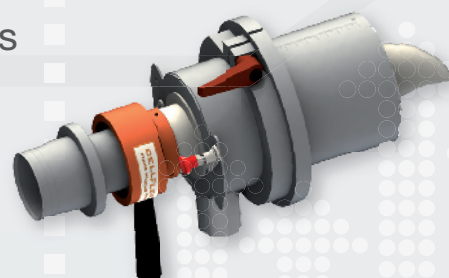
## INDBLÆSNINGS-DYSER

I lufttætte konstruktioner, som ydre og indervægge kan der også anvendes en ventilerende drejedyse. Her vil man bore indblæsningshuller i den øvre del af vægkonstruktionen, hvorefter drejedysen føres ind.

Slangen blæses først igennem med luft, hvorefter materialet tilføres. Den bøjede studs skal pege nedad og konstruktionen fyldes nedefra og op, og komprimeres efterhånden som mængden øges.

Derefter drejes dysen opad og rundt således, at materialet ligeledes komprimeres i konstruktionens øverste område.

Drejedysen kan ikke anvendes til fyldning af etageadskillelser og lofter, men er kun egnet til vægkonstruktioner med luftgennemstrømning.



Cellfloc FLOWjet 120

# ANVENDELSE

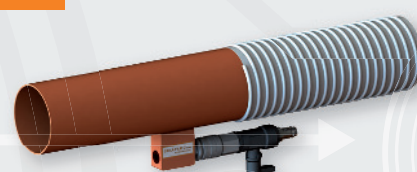
## ÅBEN INDBLÆSNING PÅ LOFT

Tør og fritliggende udblæsning med løse isoleringsmaterialer.

Overfladen kan forsegles med en fin spraytåge.  
Her er cellulosens overflade nemt blevet befugtet ved hjælp af en forstøverdysse.



**CELLFLOC COBRA TURBOjet** Sprayteknik forfiner indblæsningsteknikken ved at tilføre fugtighed. Derved bliver sætningsrisikoen reduceret til et minimum og det løse isoleringsmateriale bliver, når det tørrer, til et homogent tæppe.



CELLFLOC COBRA TURBOjet



# ANVENDELSE

## CSO OG CSS SPRAYMETODE



CELLFLOC Cobra Sprühkopf Set

For mindre isoleringstykkelser og installations niveauer, anvendes **CSO Cobra spray** on teknikken

Dertil anvendes en spraymaskine eller en indblæsningsmaskine med sprayfunktion, Cobra sprayhovedsættet og en Cellfloc pumpevogn. Metoden anvendes i åbne konstruktioner og konstruktioner med installationer, hvor det er svært at komme til med traditionel isolering og andre metoder. Isolering sprayes let fugtigt på og trækkes jævn med en Cellfloc Rotobrush. Efter en kortere tørringstid kan isoleringen beklædes.

Med **CSS Cobra Spraysystem** bliver isoleringen tilsat et bindemiddel. Efter tørring ses en ensartet isoleringsoverfalde uden samlinger og kuldebroer, som efterfølgende evt. kan pudses med økologisk Ler eller kalkpuds. Resultatet er et diffusionsåbent/åndbart indvendigt isoleringssystem.

### KIRKEVÆLVINGER

Åben spray-på metode er især egnet til flader med hvælvingstruktur som for eksempel kirkevælvninger.

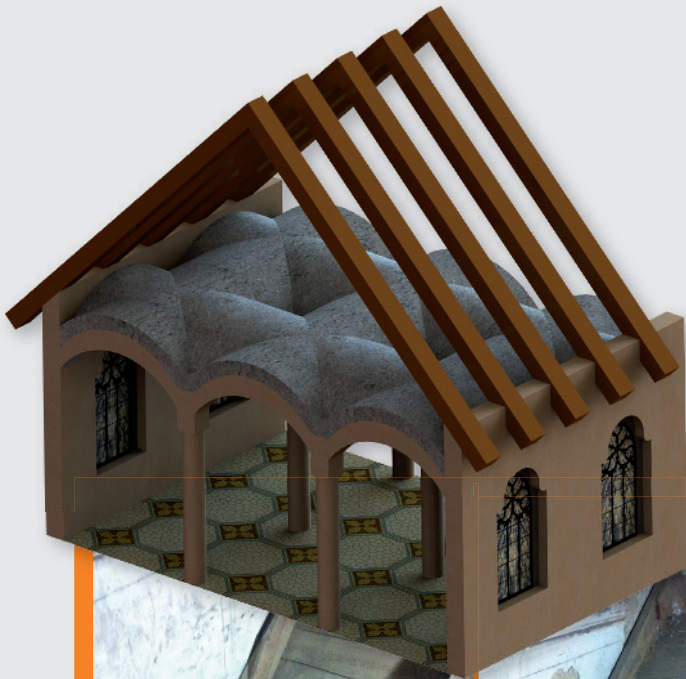
Afhængig af hvælvingens hældning vil man anvende "CSO Cobra Spray On" eller "Cobra TURBOjet"metoden.





# ANVENDELSE

## KIRKEHVÆLVING TRÆKONSTRUKTION





# ANVENDELSE

## INDVENDIG ISOLERING I STUEHUS MED CSS COBRA WET-SPRAY SYSTEMET



## RENOVERING AF FORRETNINGSLOKALER I EN GAMMEL BYGNING CSS METODEN – INDVENDIG ISOLERINGSSYSTEM



Tidligere

Nuværende

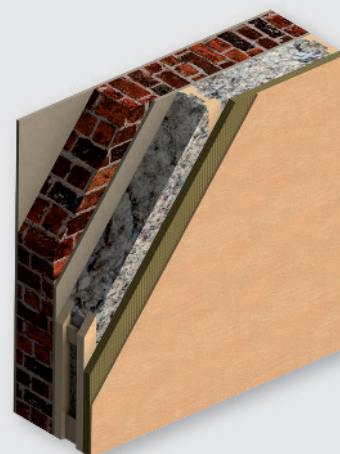


# ANVENDELSE

## FACADERENOVERING

Facade med påsat trækonstruktion.

Der monteres en trækonstruktion på den allerede eksisterende murstensvæg og stenmur. Der findes en bred vifte af gode produkter på markedet. Konstruktionen beklædes herefter og alt efter hvilken facade der vælges med en dug, træfiberplade og træforskalling (ventileret facade) eller plademateriale velegnet til puds og der isoleres uden samlinger.



## FACADER RENOVERET MED CSO COBRA SPRAY ON

I gammelt såvel som i nybyggeri. Både i gammelt og nyt byggeri monteres træ/stålkonstruktionen stående eller liggende alt efter den ønskede facade-løsning, og svarende til det ønskede isoleringstykkel. Det er vigtigt at konstruktionen monteres med en passende afstand, så det overskydende isolering kan fjernes med Cellflocs rotobrush.





# ANVENDELSE



## HULMURISOLERING

Cellfloc's indblæsningsmaskiner kan anvendes til forarbejdning af alle almindelige indblæsningsmaterialer.

En speciel anvendelse er indblæsningen af isolering i hulmur ved hjælp af retningsbestemt drejedyse.



Cellfloc FLOWjet 24 - 50



# ANVENDELSE

## AKUSTIK- OG STRUKTURBELÆGNINGER



Cellfloc INLINEjet

## AKUSTIK- OG STRUKTURBELÆGNINGER



### KIRKER

### FORSAMLINGSHUSE

### RESTAURANTER





# REKLAMEDESIGN

Byggeplads reklame (bannere, bannerflag og meget mere.) Med brugerdefinerede logo eller dit eget layout.

Nachhaltig professionell dämmen

**CWA** Cellulosewerk Angelbachtal GmbH 

[www.climacell.com](http://www.climacell.com)

   
Ihr starker Partner am Bau... **baucenter**  
[www.climacell.com](http://www.climacell.com)

**CELLFLOC.COM**  
DÄMMTECHNIK

[www.celfloc.com](http://www.celfloc.com)

**CELLFLOC**  
ARBEITSSCHUTZ  
TEXTILDRUCK  
[WWW.CELLFLOC.COM](http://WWW.CELLFLOC.COM)

**20 Jahre**

  
cellulosedämmung

[www.climacell.com](http://www.climacell.com)

# TEKSTILTRYK

Det er god og billig reklame for en virksomhed, hvis de ansatte også kan bidrage til markedsføringen.

Så giv deres ansatte professionelt trykt arbejdstøj på. Dette er også et bidrag til kvalitetssikring, fordi man bedre identificere sig med deres virksomhed og deres medarbejdere kan identificeres.

Jakker, trøjer, T-shirts, hovedbeklædning og meget mere trykkes i super kvalitet af Cellfloc tekstiltryk.

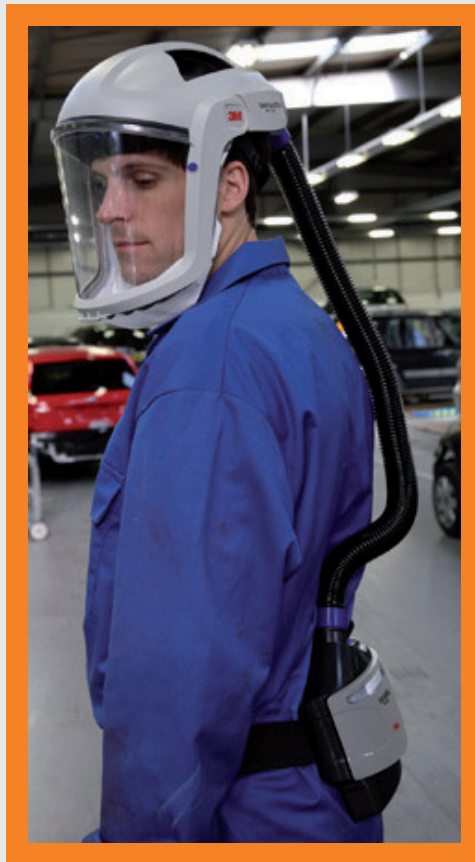




# SIKKERHEDSUDSTYR



**OVERALLS MED  
FIRMATRYK**



**FRISKLUFTSUDSTYR**





## TEKSTILTRYK - SIKKERHEDSUDSTYR



**CELLFLOC.COM**  
FIBRE MOVING SYSTEMS

**Cellfloc GmbH**  
Raiffeisenstrasse 28  
A - 5204 Strasswalchen  
Tel: +43 6215 20393  
Fax: +43 6215 20393 11  
E-Mail: [info@cellfloc.com](mailto:info@cellfloc.com)  
[www.cellfloc.com](http://www.cellfloc.com)